

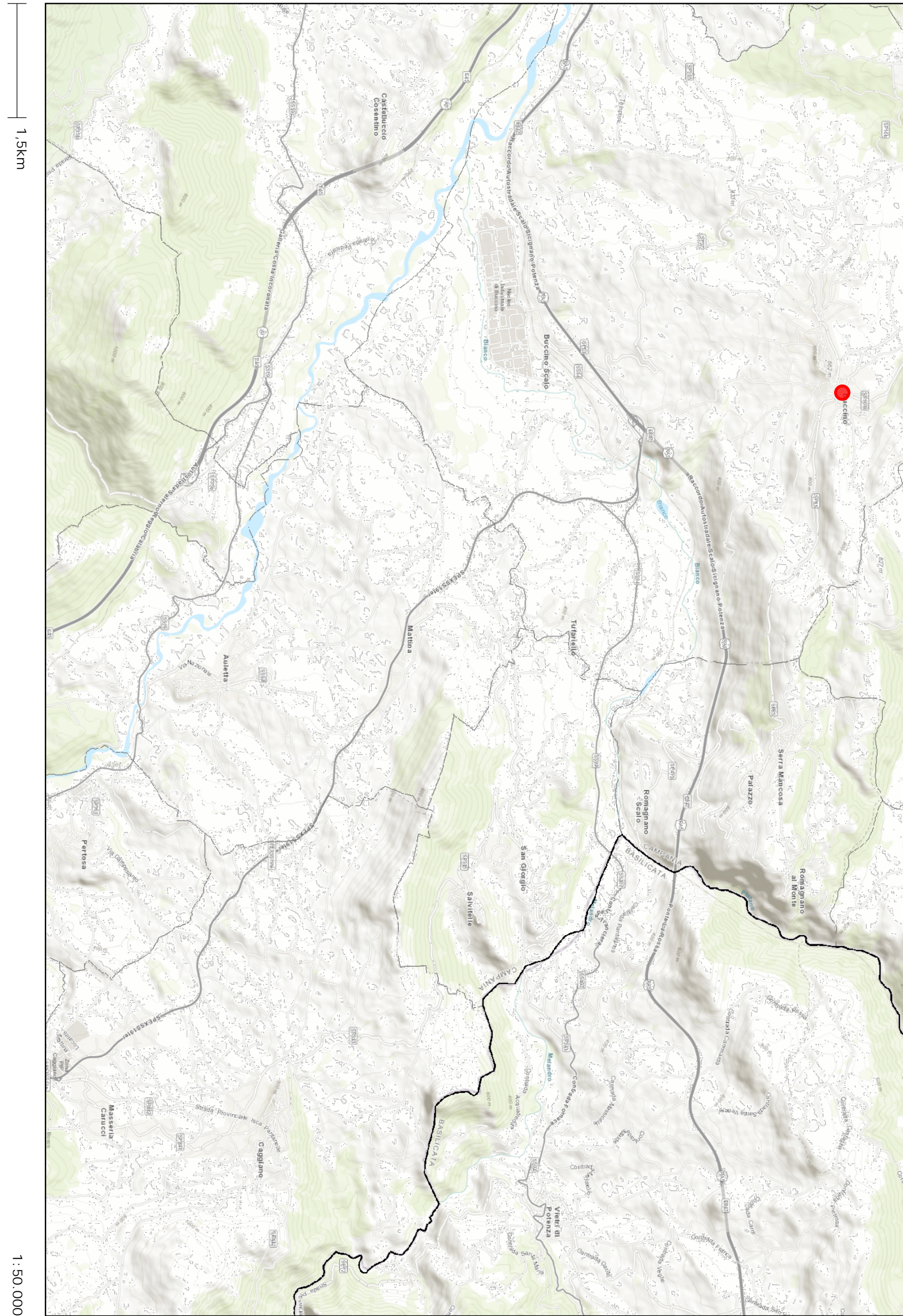
LAVORI DI COPERTURA E DEODORIZZAZIONE DELLA GRIGLIA DI EQUALIZZAZIONE PROGETTO ESECUTIVO



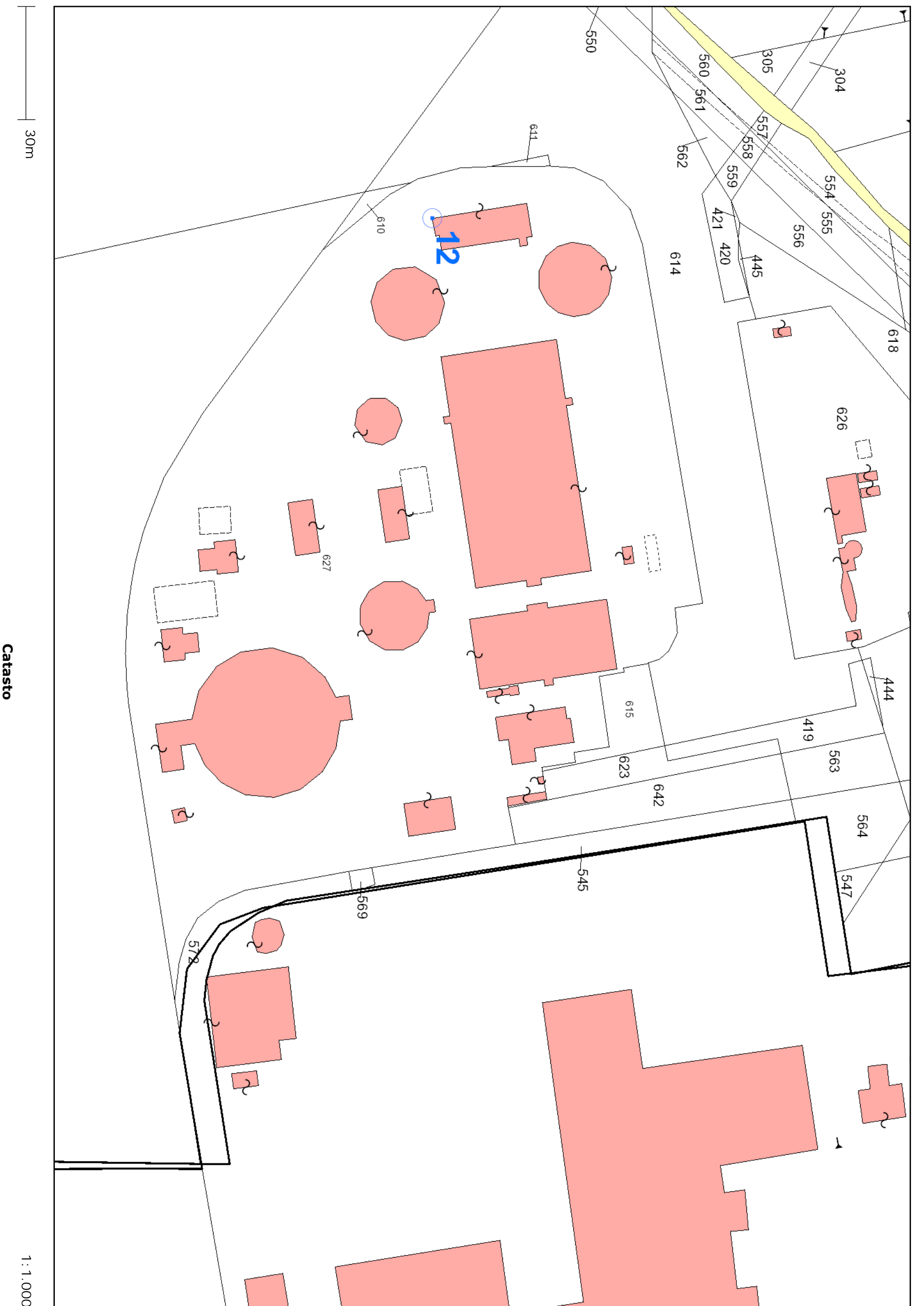
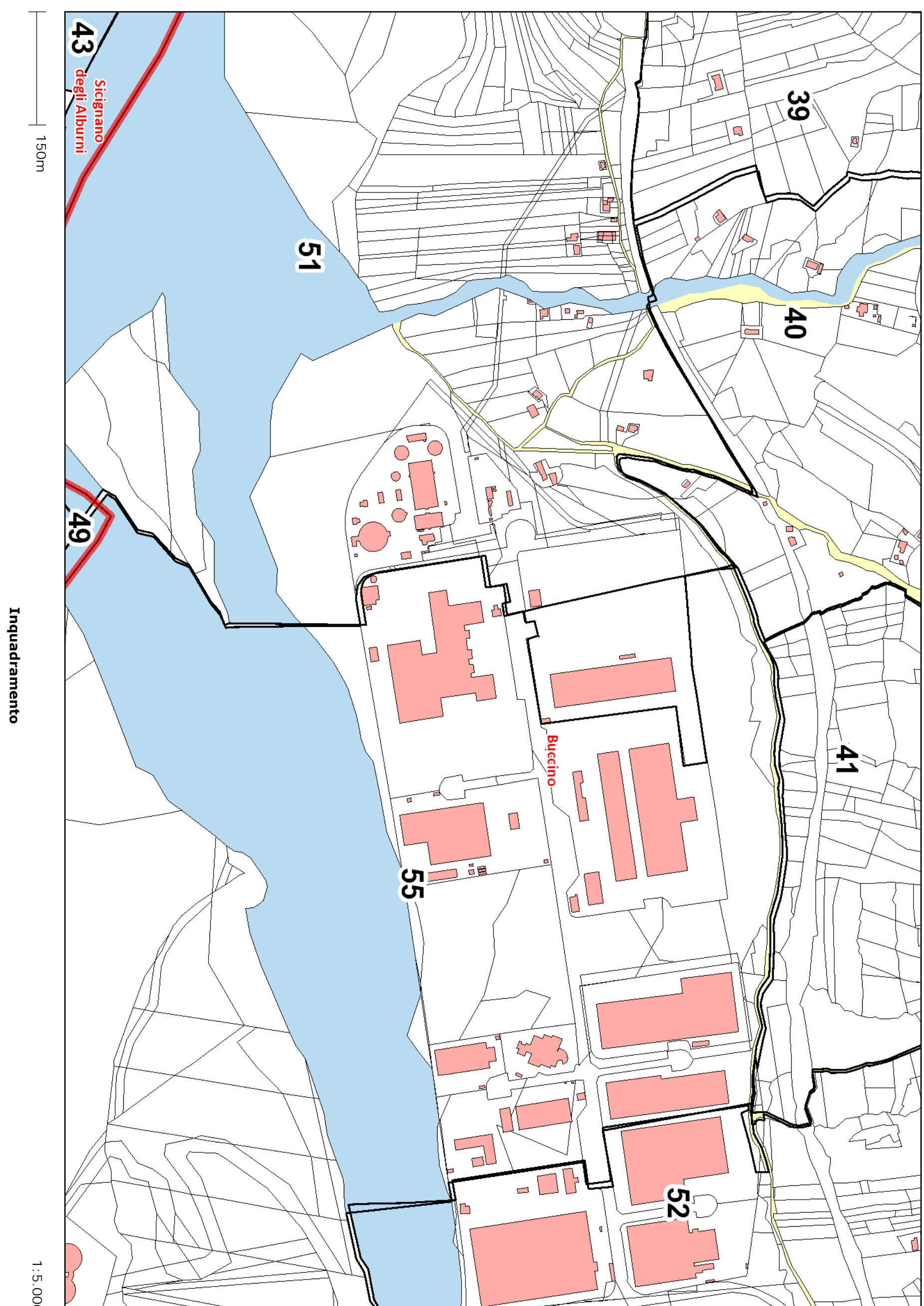
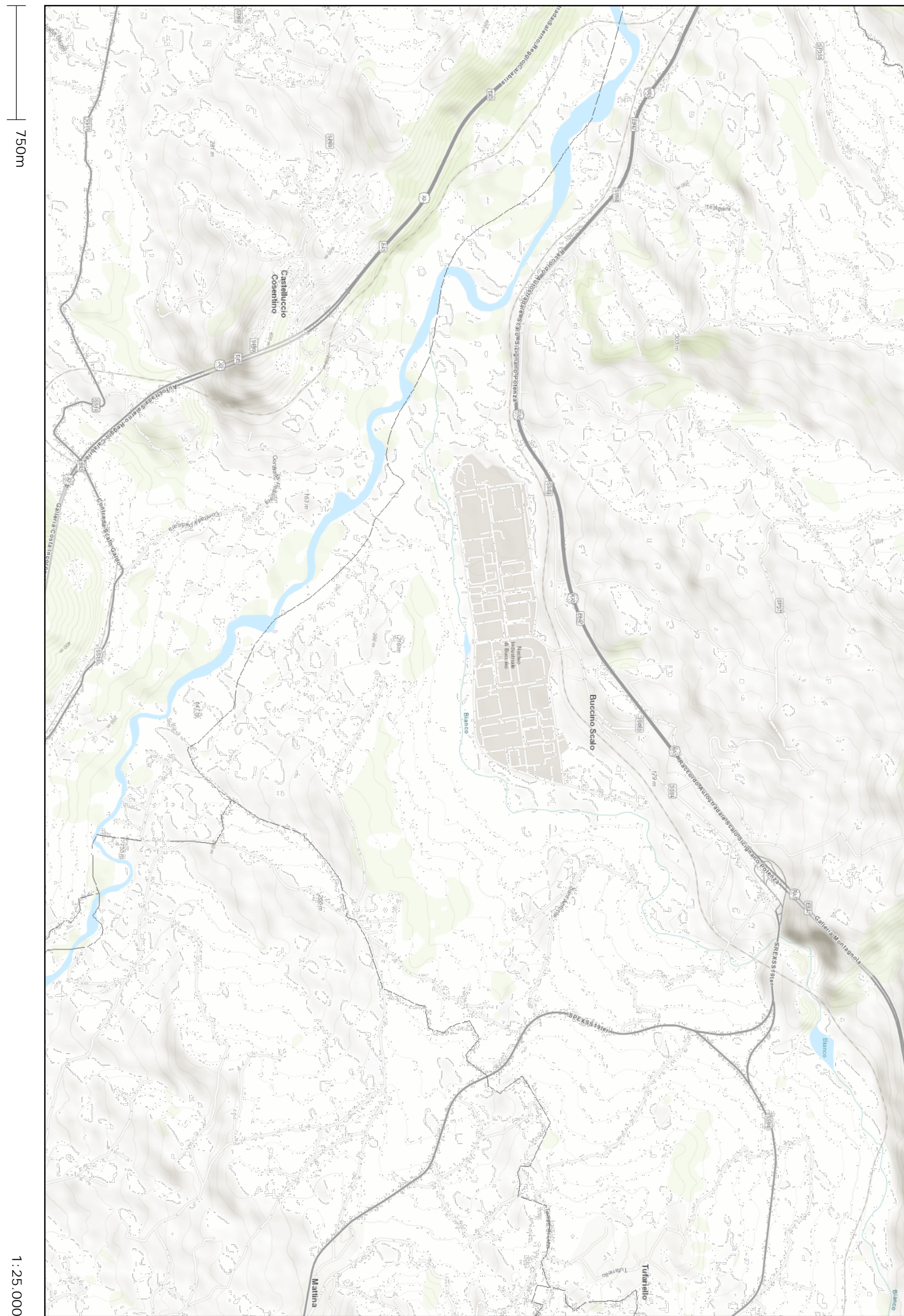
Documentazione Tecnico - Contabile:

0. Relazione Tecnica Illustrativa	8. Specifiche tecniche	14. Piano di Sicurezza e Coordinam.
1. Corografia - Stralcio Catastale	9. Analisi dei Prezzi	1/14 Relazione generale
2. Rilievo fotografico	10. Elenco prezzi Unitari	2/14 Schede di sicurezza
3. Planimetria impianto depurazione	11. Computo Metrico Estimativo	3/14 Diagramma di Gantt
4. Piante e Sezioni Copertura	12. Incidenza mano d'opera e sicur.	4/14 Particollo d'opera
5. Particolare 3d Copertura	13. Quadro economico	15. Piano di Manutenzione
6. Viste di inserimento ambientale		1/15 Relazione generale
7. Scrubber a secco		2/15 Programma di manut. sottoprogramma degli interventi
		3/15 Programma di manut. sottoprogramma dei controlli
		4/15 Programma di manut. sottoprogramma delle prestazioni
		5/15 Manuale di manutenzione
		6/15 Manuale d'uso

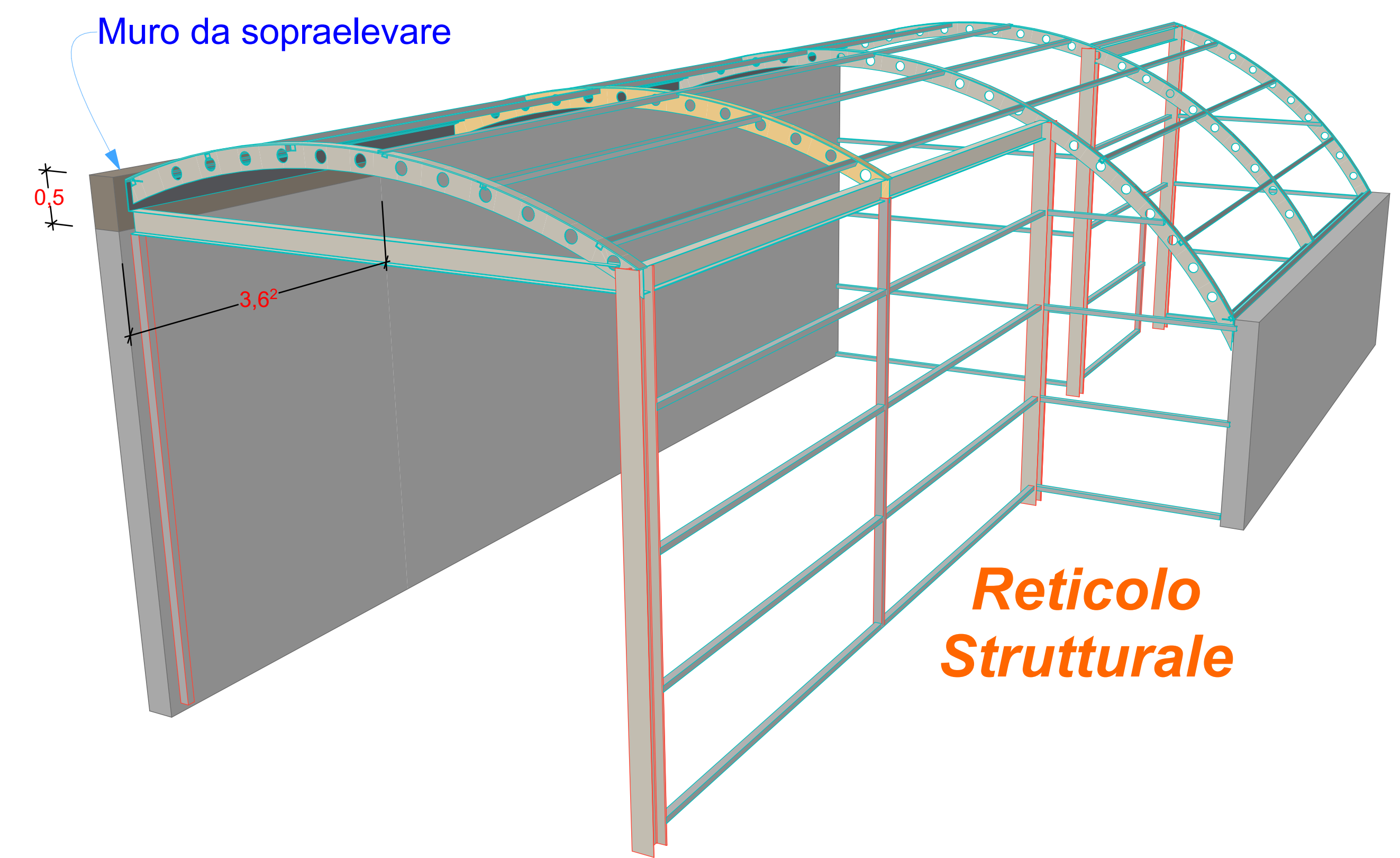
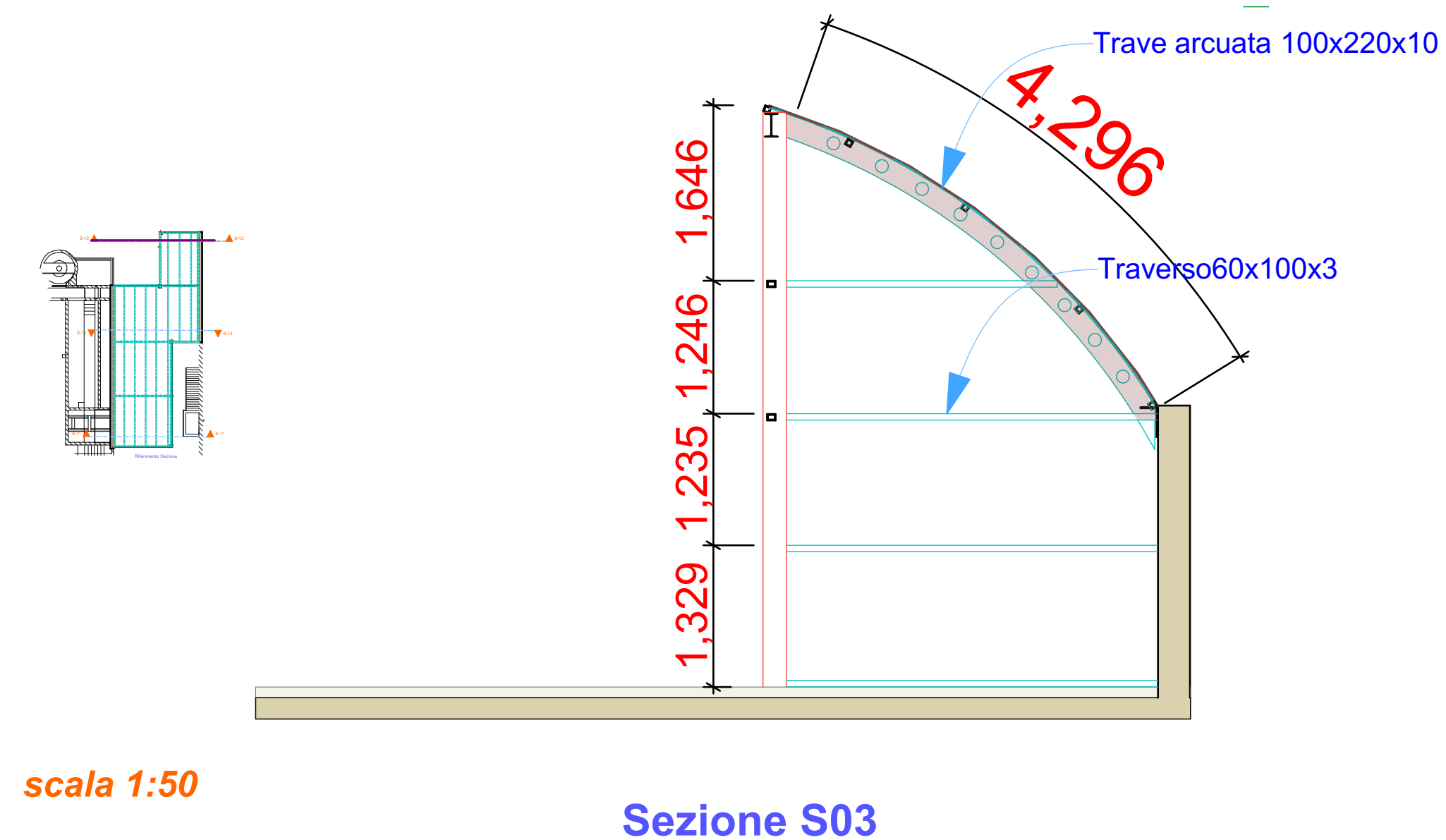
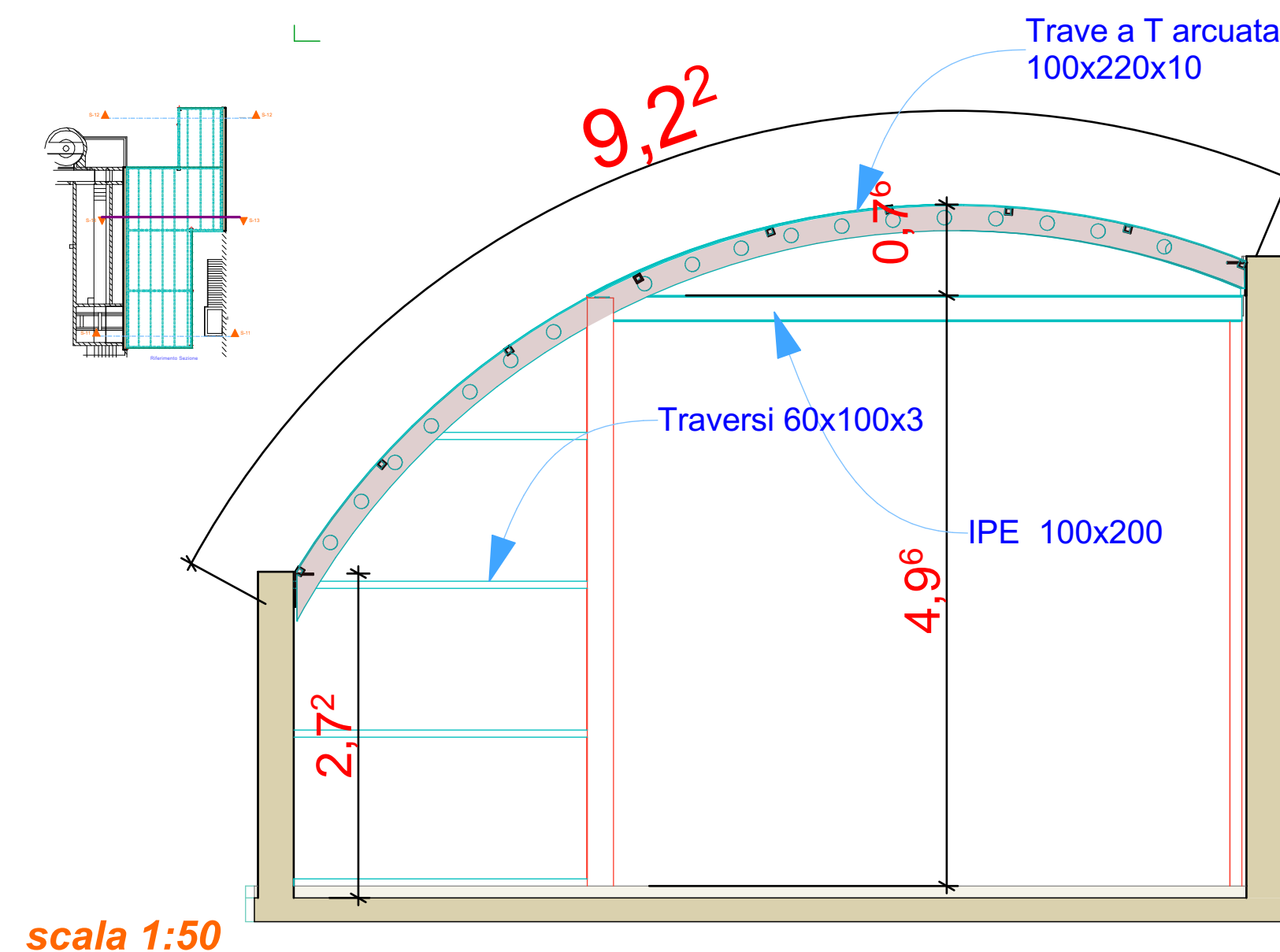
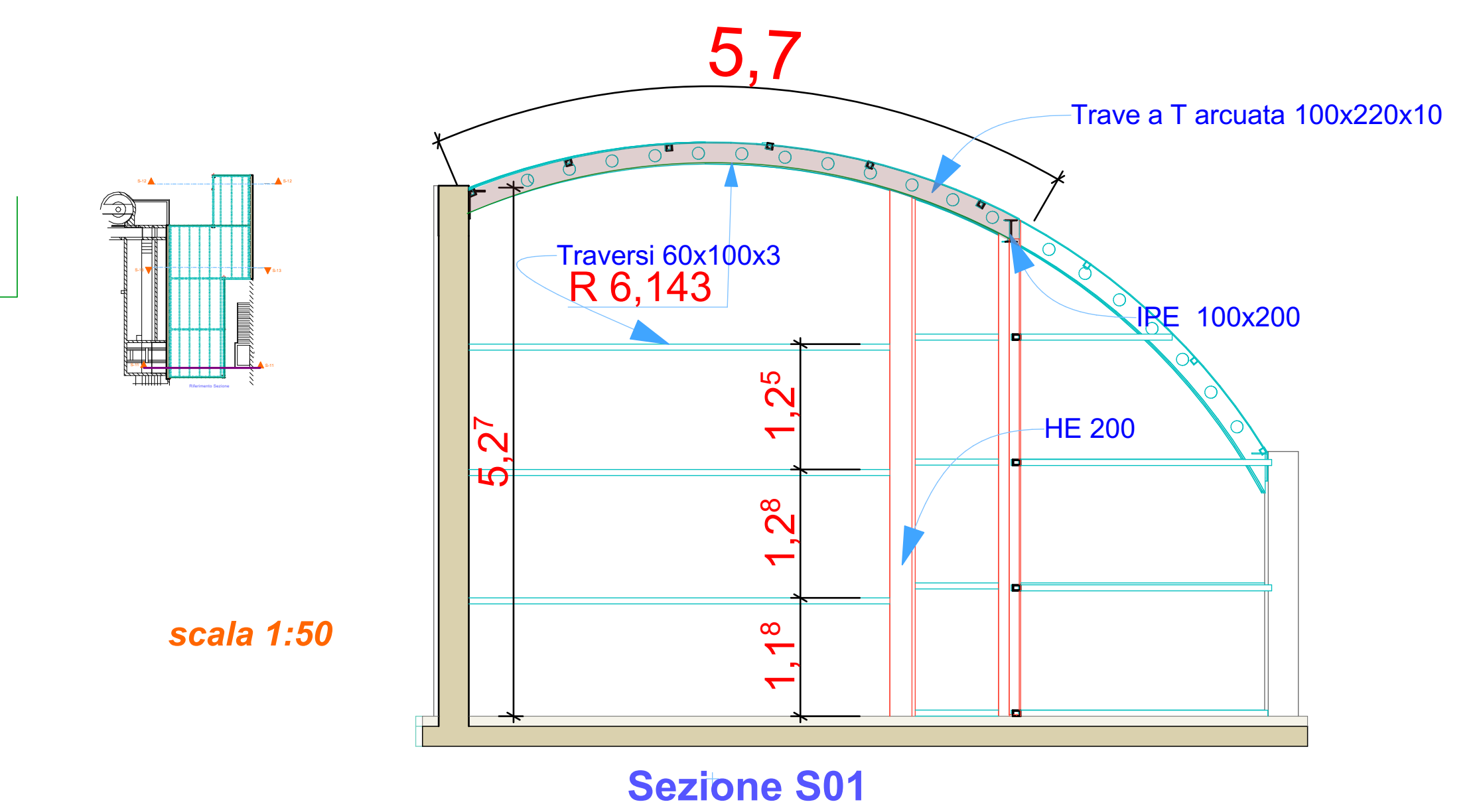
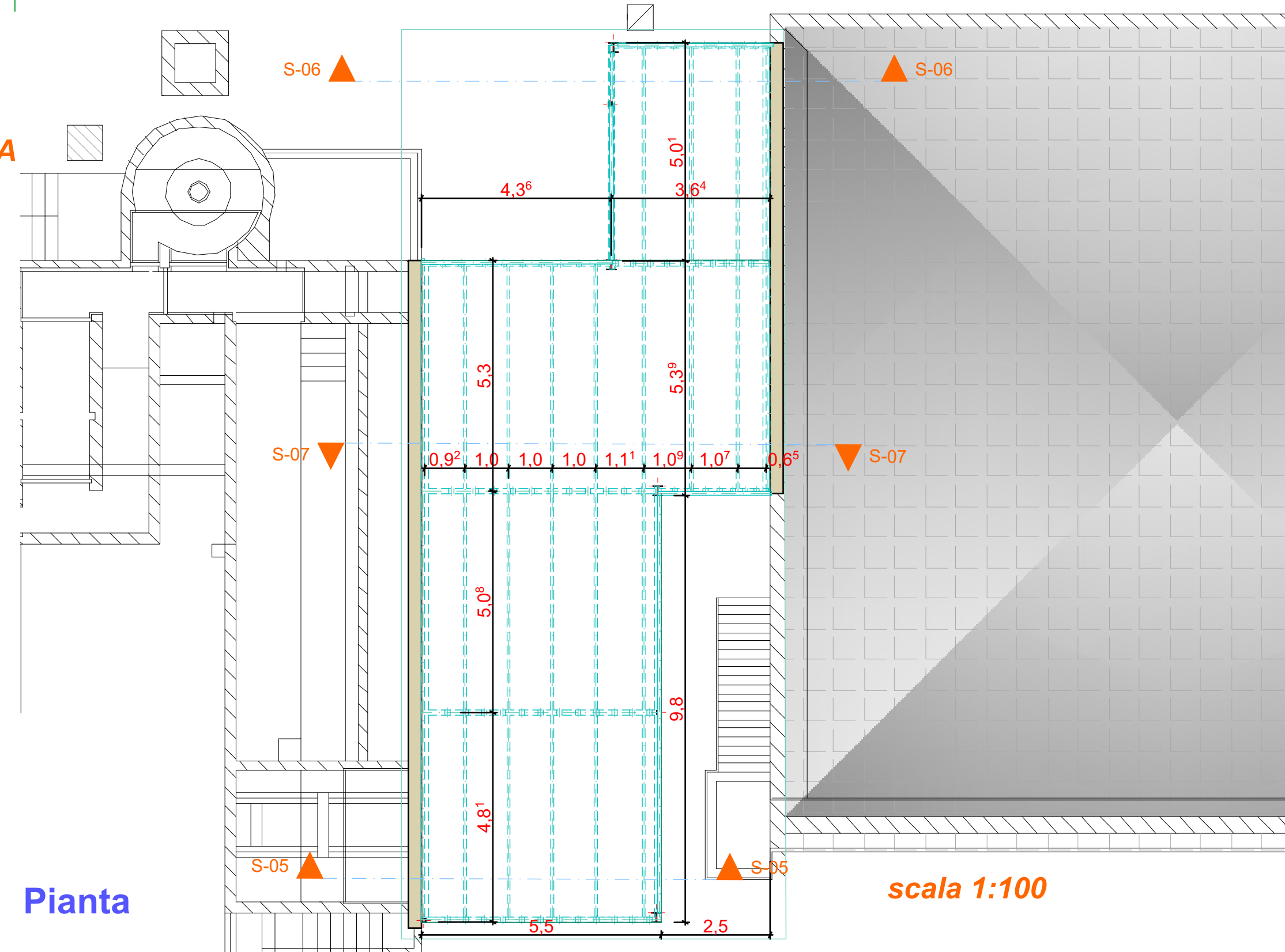
Allegato/Tavola 1	Titolo COROGRAFIA E STRALCIO CATASTALE
- Ottobre 2020	il progettista: <i>ing. D. Sicignano</i>
Revisione	
Commissa:	



Carta Tecnica Regionale



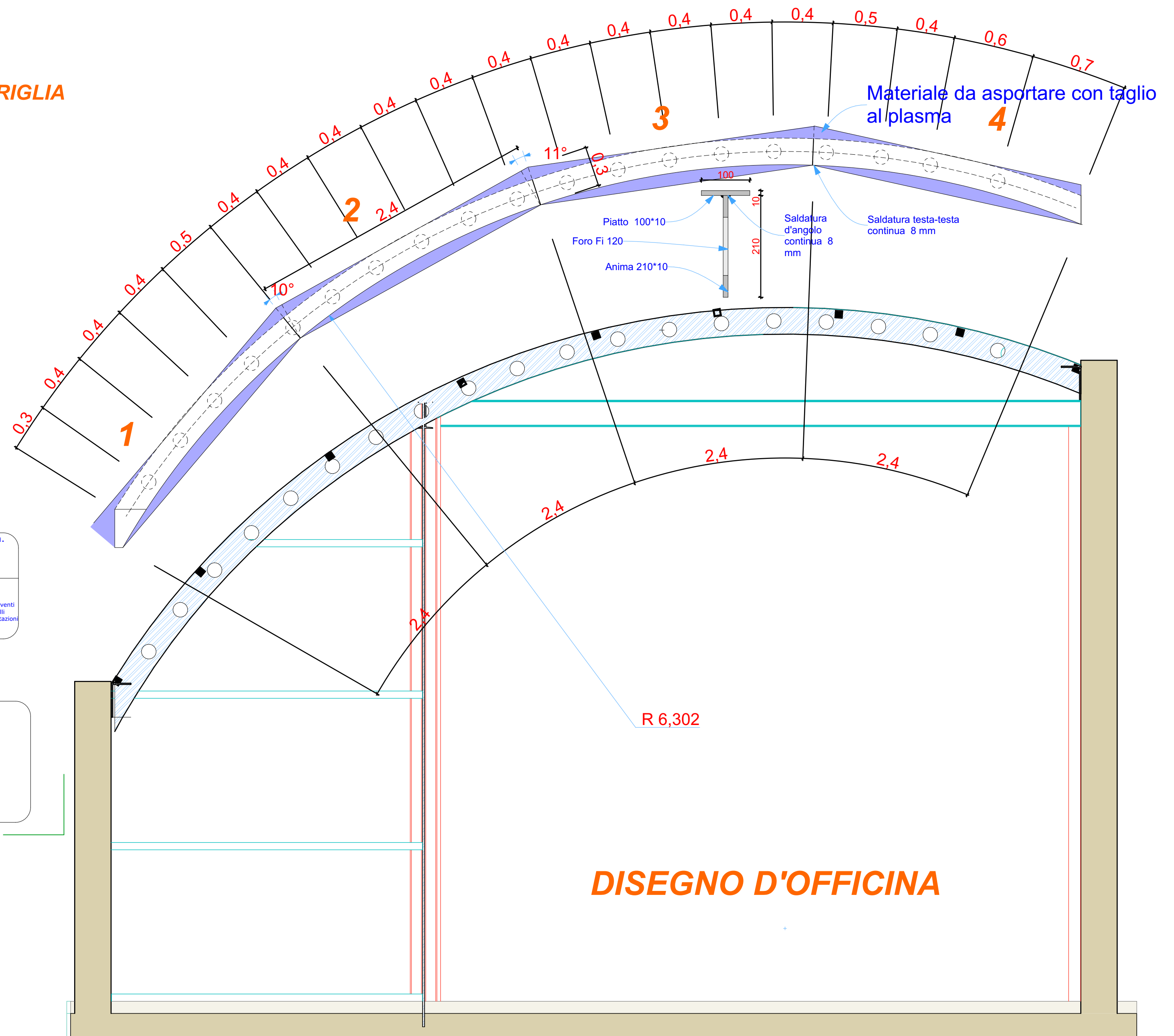
LAVORI DI COPERTURA E DEODORIZZAZIONE DELLA GRIGLIA DI EGUALIZZAZIONE
PROGETTO ESECUTIVO



Documentazione Tecnico - Contabile:	
0. Relazione Tecnica illustrativa	8. Specifiche tecniche
1. Corografia - Stralcio Catastale -	9. Analisi dei Prezzi
2. Rilievo fotografico	10. Elenco prezzi Unitari
3. Planimetria impianto depurazione	11. Computo Metrico Estimativo
4. Pianta e Sezioni Copertura	12. Incidenza mano d'opera e secur.
5. Particolare 3d Copertura	13. Quadro economico
6. Viste di inserimento ambientale	14. Piano di Sicurezza e Coordinam.
7. Scrubber a secco	15. Piano di Manutenzione

Allegato/Tavola	Titolo
4	PIANTE E SEZIONI COPERTURA
Ottobre 2020	il progettista:
Revisione	ing. D. Sicignano
Commissa:	

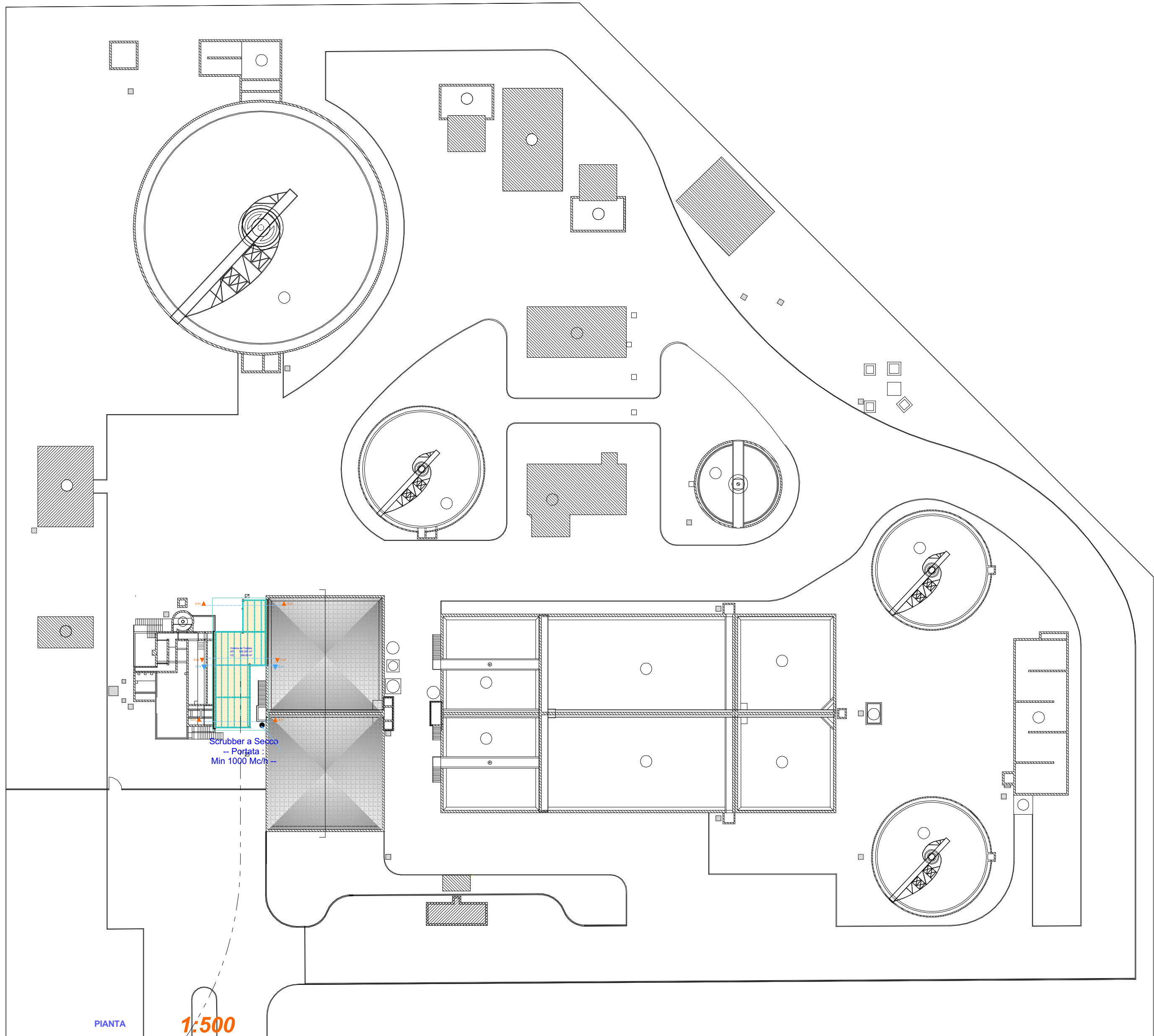
LAVORI DI COPERTURA E DEODORIZZAZIONE DELLA GRIGLIA DI EQUALIZZAZIONE
PROGETTO ESECUTIVO



0. Relazione Tecnica illustrativa		Documentazione Tecnico - Contabile:	
1. Corografia - Stralcio Catastale -	8. Specifiche tecniche	14. Piano di Sicurezza e Coordinam.	
2. Rilievo fotografico	9. Analisi dei Prezzi	1/14 Relazione generale	
3. Planimetria impianto depurazione	10. Elenco prezzi Unitari	2/14 Schede di sicurezza	
4. Piante e Sezioni Copertura	11. Computo Metrico Estimativo	3/14 Diagramma di Gantt	
5. Particolare 3d Copertura	12. Incidenza mano d'opera e secur.	4/14 Fascicolo d'opera	
6. Viste di inserimento ambientale	13. Quadro economico	15. Piano di Manutenzione	
7. Scrubber a secco		1/15 Relazione generale	
		2/15 Programma di manut. sottoprogramma degli interventi	
		3/15 Programma di manut. sottoprogramma dei controlli	
		4/15 Programma di manut. sottoprogramma delle prestazioni	
		5/15 Manuale di manutenzione	
		6/15 Manuale d'uso	

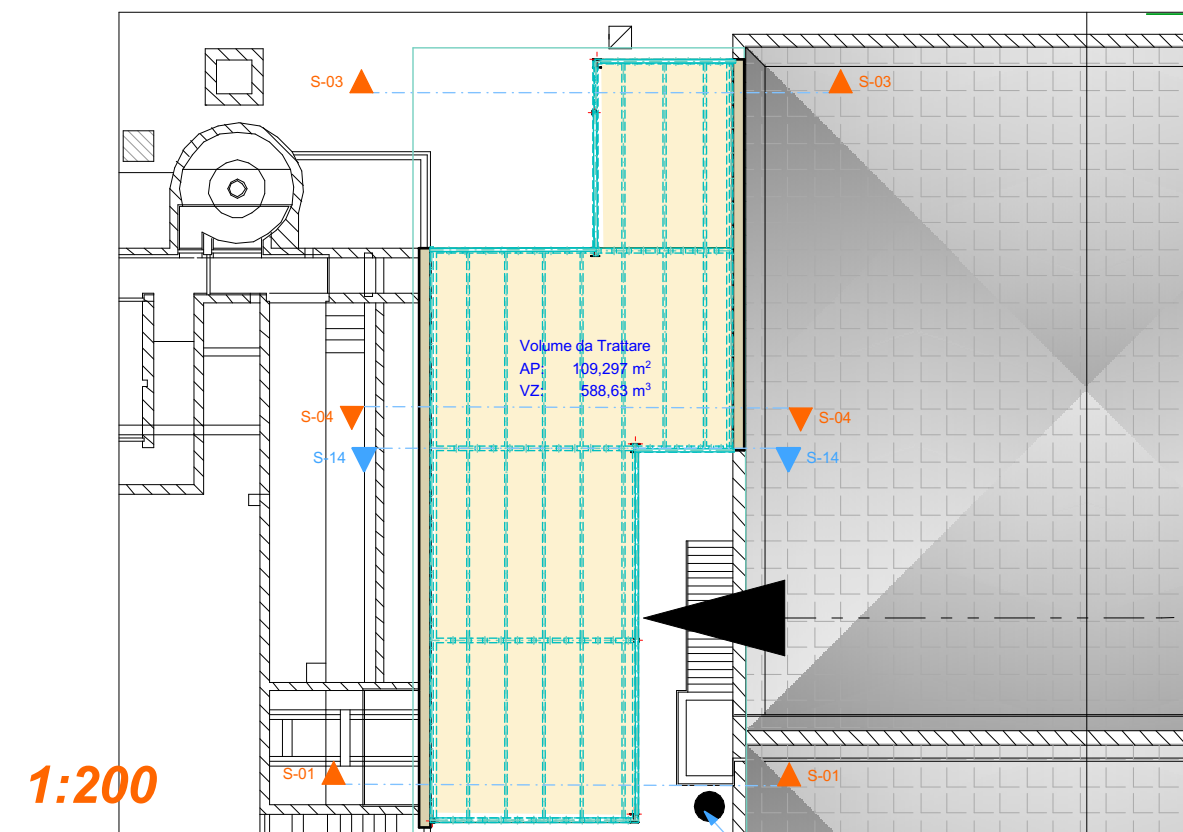
Allegato/Tavola	Titolo	
4.1	SEZIONE TRAVE CURVA -- Indicazione Officina	
- Ottobre 2020	il progettista:	
Revisione	ing. D. Sicignano	
Commessa:		

LAVORI DI COPERTURA E DEODORIZZAZIONE DELLA GRIGLIA DI EGUALIZZAZIONE
PROGETTO ESECUTIVO



Documentazione Tecnico - Contabile:		
0. Relazione Tecnica illustrativa	8. Specifiche tecniche	14. Piano di Sicurezza e Coordinam.
1. Corografia - Stralcio Catastale -	9. Analisi dei Prezzi	1/14 Relazione generale
2. Rilievo fotografico	10. Elenco prezzi Unitari	2/14 Schede di sicurezza
3. Planimetria impianto depurazione	11. Computo Metrico Estimativo	3/14 Diagramma di Gantt
4. Piante e Sezioni Copertura	12. Incidenza mano d'opera e secur.	4/14 Fascicolo d'opera
5. Particolare 3d Copertura	13. Quadro economico	15. Piano di Manutenzione
6. Viste di inserimento ambientale		1/15 Relazione generale
7. Scrubber a secco		2/15 Programma di manut. sottoprogramma degli interventi
		3/15 Programma di manut. sottoprogramma dei controlli
		4/15 Programma di manut. sottoprogramma delle prestazioni
		5/15 Manuale di manutenzione
		6/15 Manuale d'uso

Allegato/Tavola	Titolo	
3	PLANIMETRIA IMPIANTO DI DEPURAZIONE	
- Ottobre 2020	il progettista: <i>ing. D. Sicignano</i>	
Revisione		
Commessa:		



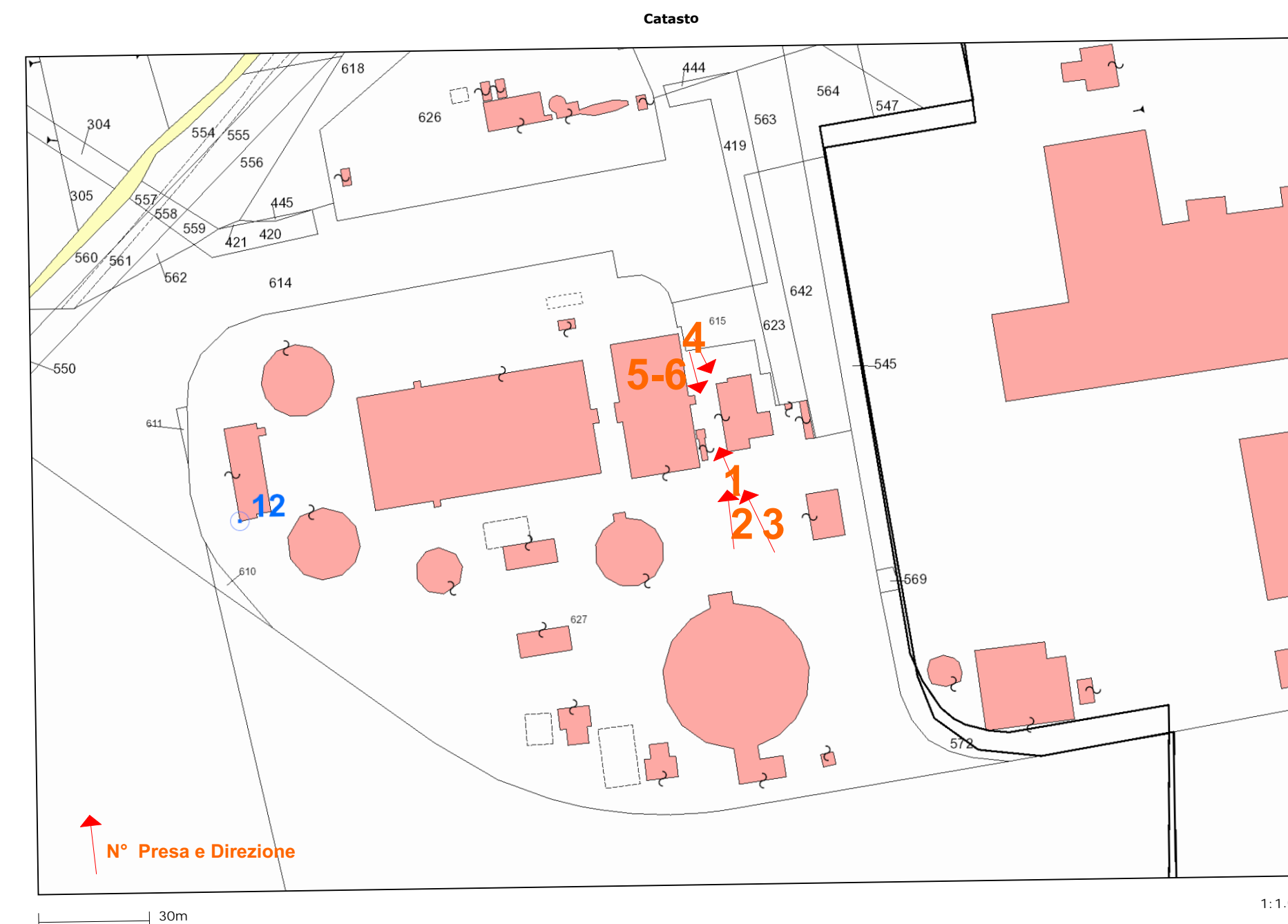
LAVORI DI COPERTURA E DEODORIZZAZIONE DELLA GRIGLIA DI EQUALIZZAZIONE

PROGETTO ESECUTIVO

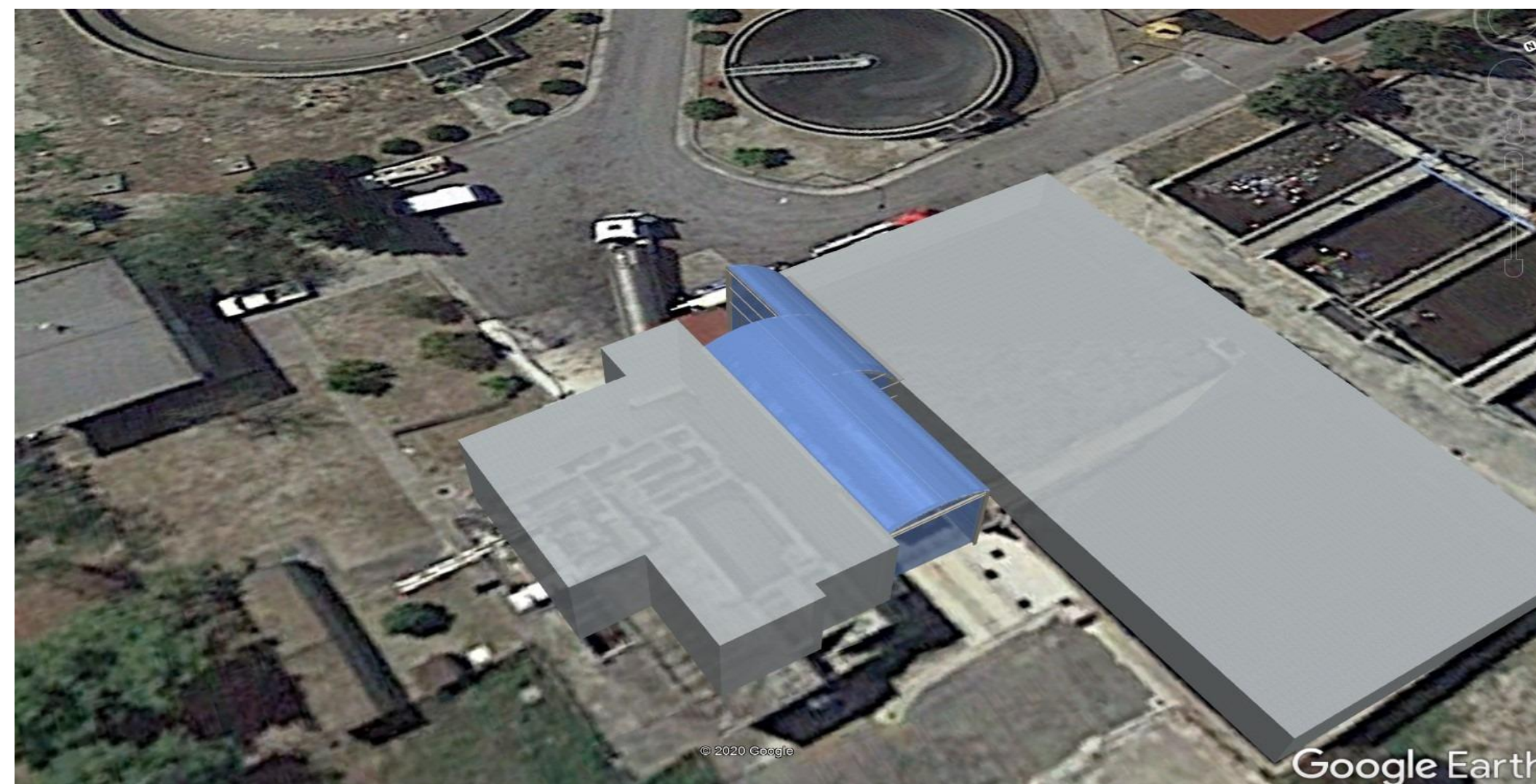
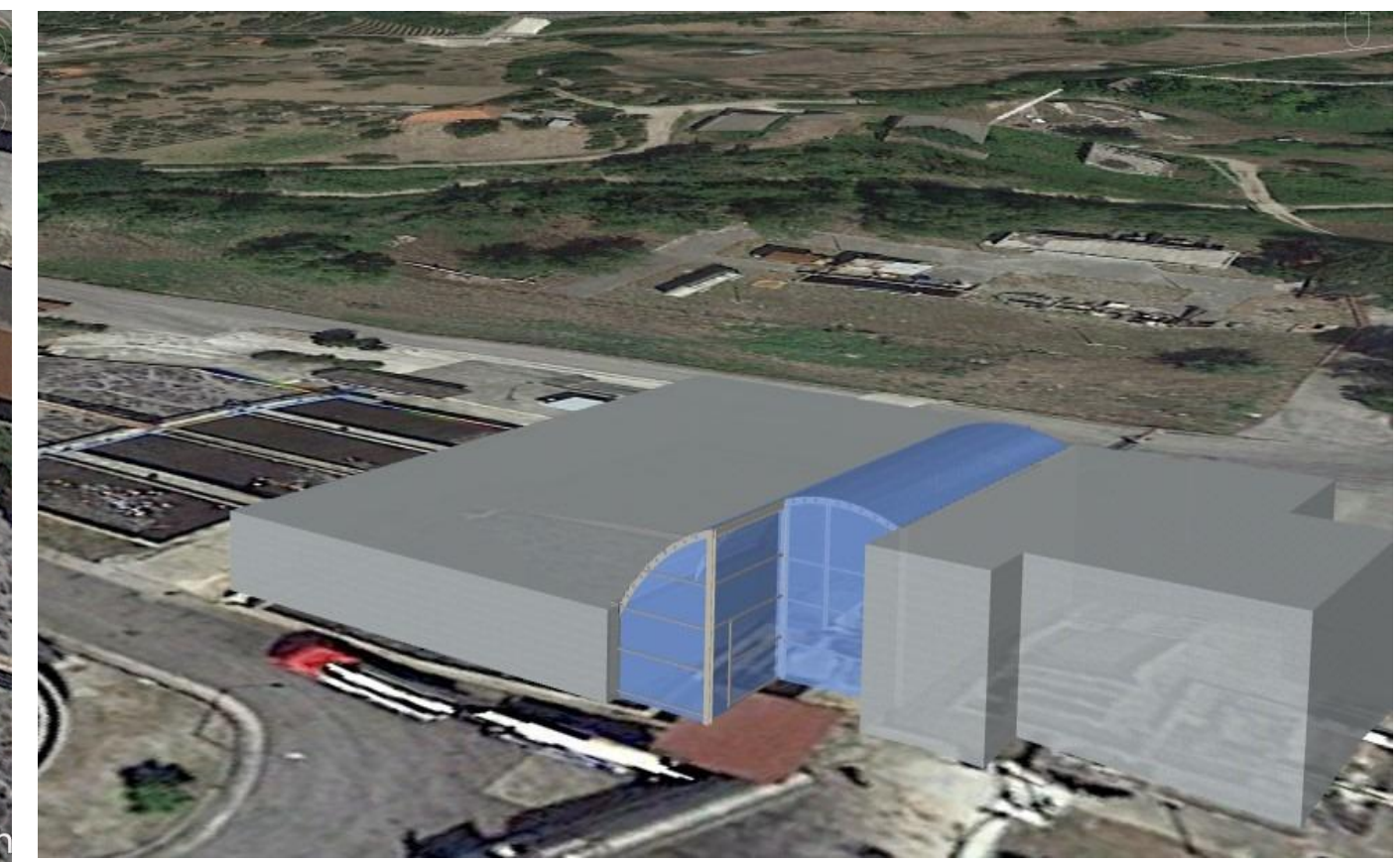
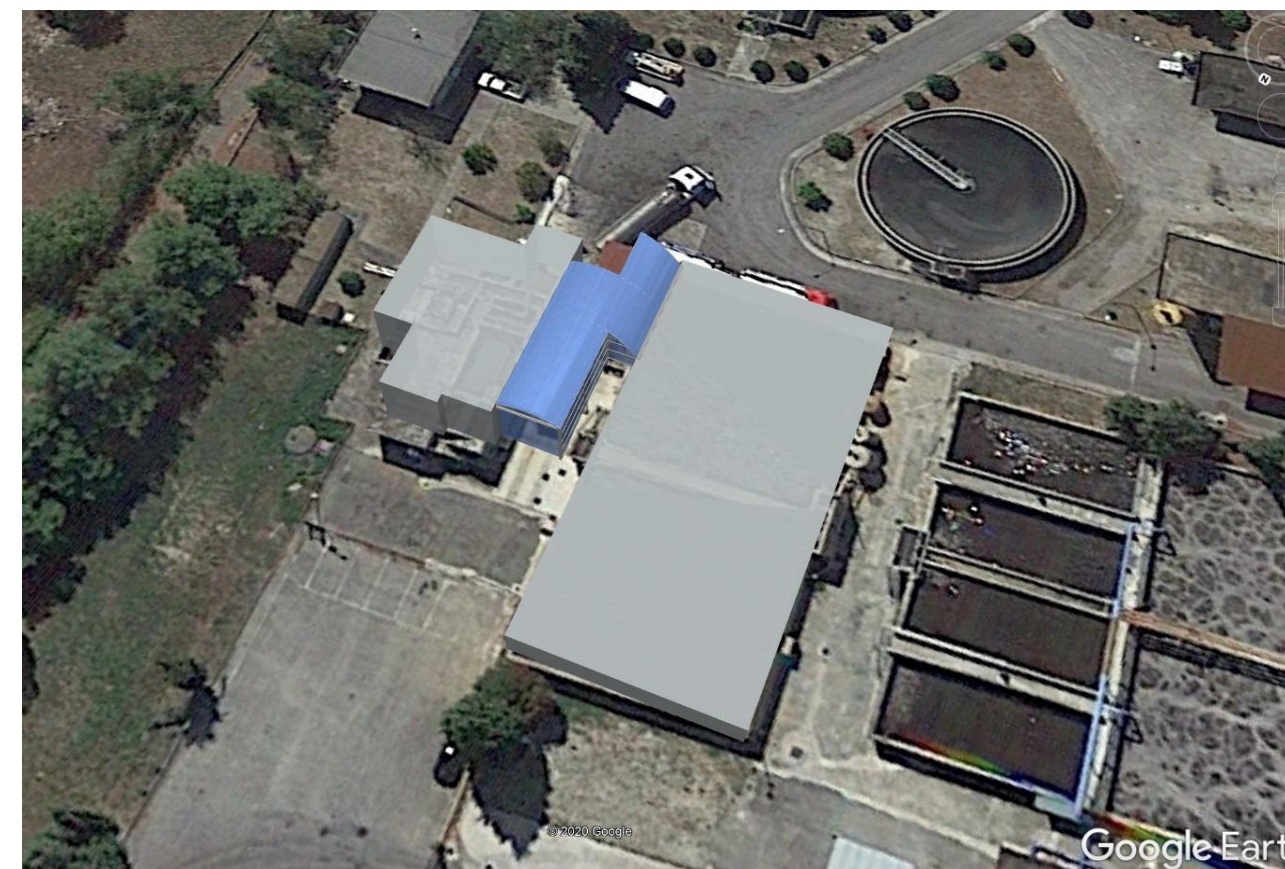
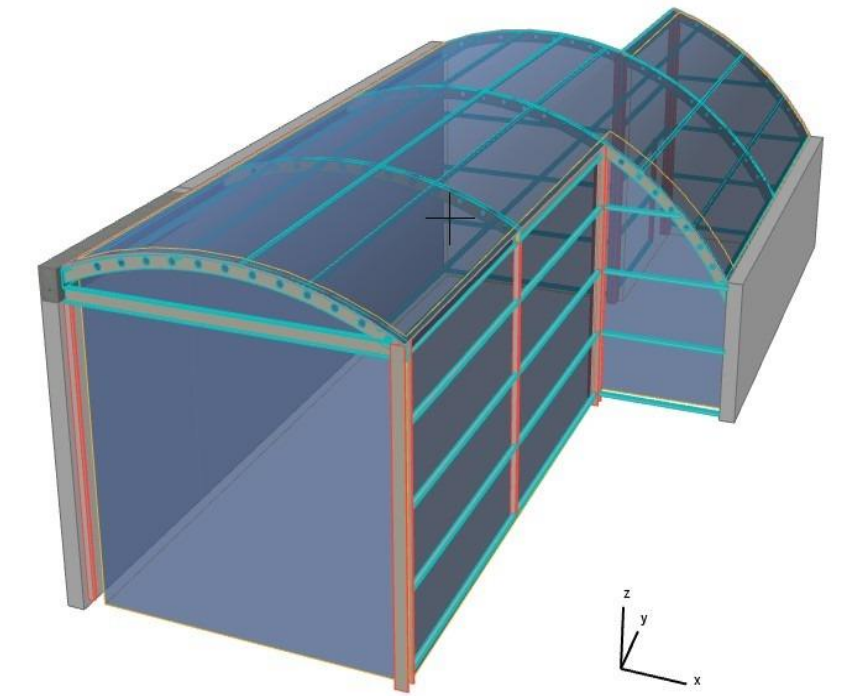


Documentazione Tecnico - Contabile:	
0. Relazione Tecnica illustrativa	14. Piano di Sicurezza e Coordinam.
1. Corografia - Stralcio Catastale -	1/14 Relazione generale
2. Rilievo fotografico	2/14 Schede di sicurezza
3. Planimetria impianto depurazione	3/14 Diagramma di Gantt
4. Piante e Sezioni Copertura	4/14 Fascicolo d'opera
5. Particolare 3d Copertura	15. Piano di Manutenzione
6. Viste di inserimento ambientale	1/15 Relazione generale
7. Scrubber a secco	2/15 Programma di manut. sottoprogramma degli interventi
	3/15 Programma di manut. sottoprogramma dei controlli
	4/15 Programma di manut. sottoprogramma delle prestazioni
	5/15 Manuale di manutenzione
	6/15 Manuale d'uso
8. Specifiche tecniche	
9. Analisi dei Prezzi	
10. Elenco prezzi Unitari	
11. Computo Metrico Estimativo	
12. Incidenza mano d'opera e secur.	
13. Quadro economico	

Allegato/Tavola	Titolo
2	RILIEVO FOTOGRAFICO
- Ottobre 2020	il progettista: ing. D. Sicignano
Revisione	
Commissa:	



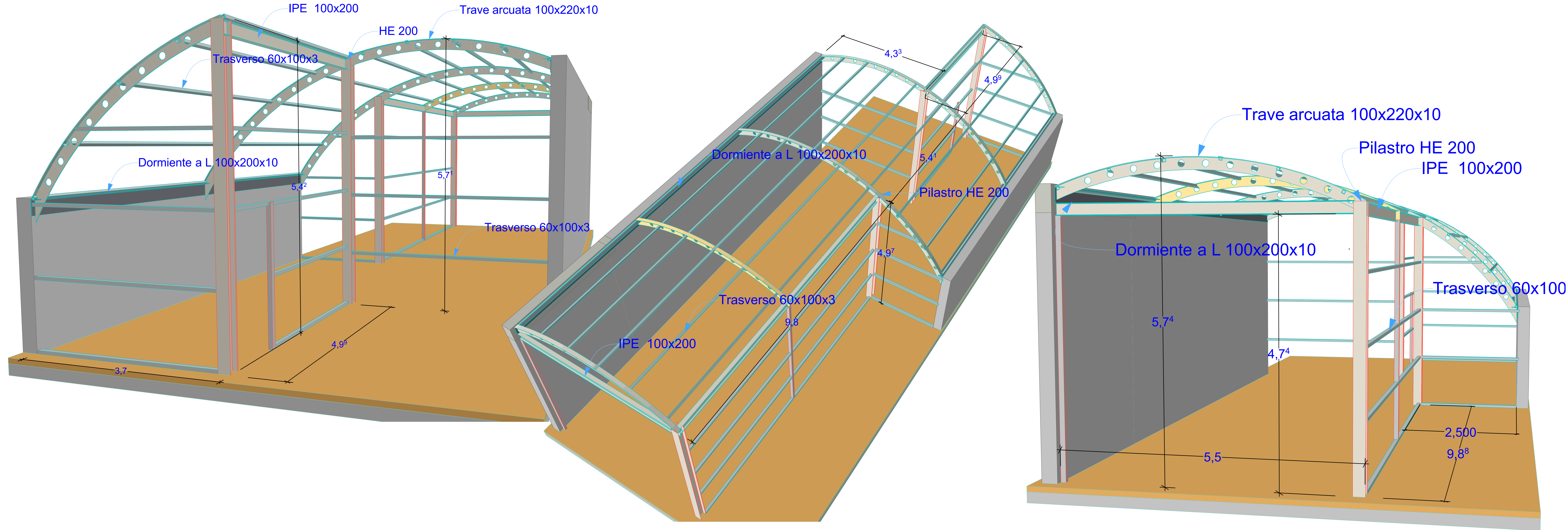
LAVORI DI COPERTURA E DEODORIZZAZIONE DELLA GRIGLIA DI EGUALIZZAZIONE
PROGETTO ESECUTIVO



Documentazione Tecnico - Contabile:	
0. Relazione Tecnica illustrativa	14. Piano di Sicurezza e Coordinam.
1. Corografia - Stralcio Catastale -	1/14 Relazione generale
2. Rilievo fotografico	2/14 Schede di sicurezza
3. Planimetria impianto depurazione	3/14 Diagramma di Gantt
4. Pianta e Sezioni Copertura	4/14 Fascicolo d'opera
5. Particolare 3d Copertura	15. Piano di Manutenzione
6. Viste di inserimento ambientale	1/15 Relazione generale
7. Scrubber a secco	2/15 Programma di manut. sottoprogramma degli interventi
	3/15 Programma di manut. sottoprogramma dei controlli
	4/15 Programma di manut. sottoprogramma delle prestazioni
	5/15 Manuale di manutenzione
	6/15 Manuale d'uso
8. Specifiche tecniche	
9. Analisi dei Prezzi	
10. Elenco prezzi Unitari	
11. Computo Metrico Estimativo	
12. Incidenza mano d'opera e secur.	
13. Quadro economico	

Allegato/Tavola	Titolo	
6	VISTE DI INSERIMENTO AMBIENTALE SU GOOGLE EARTH (TM)	
- Ottobre 2020	il progettista:	
Revisione	ing. D. Sicignano	
Commessa:		

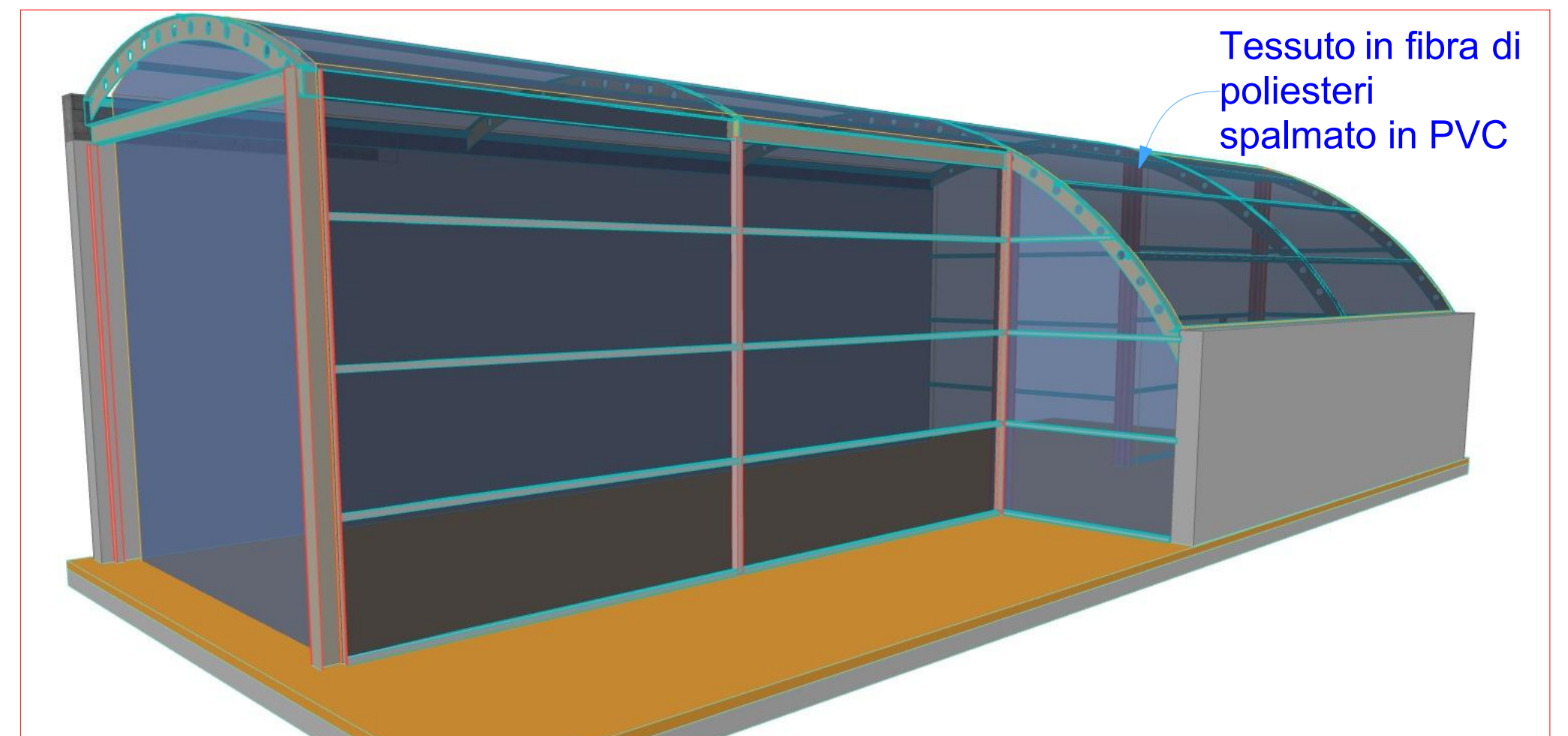
LAVORI DI COPERTURA E DEODORIZZAZIONE DELLA GRIGLIA DI EQUALIZZAZIONE
PROGETTO ESECUTIVO



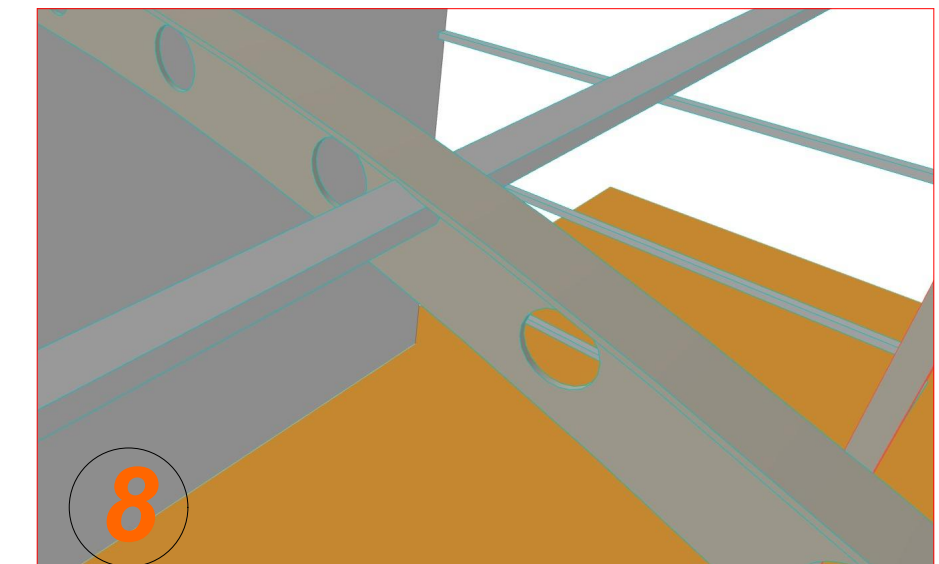
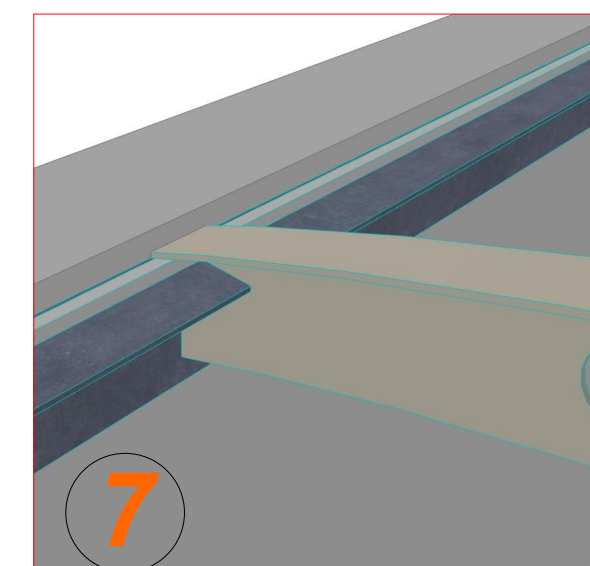
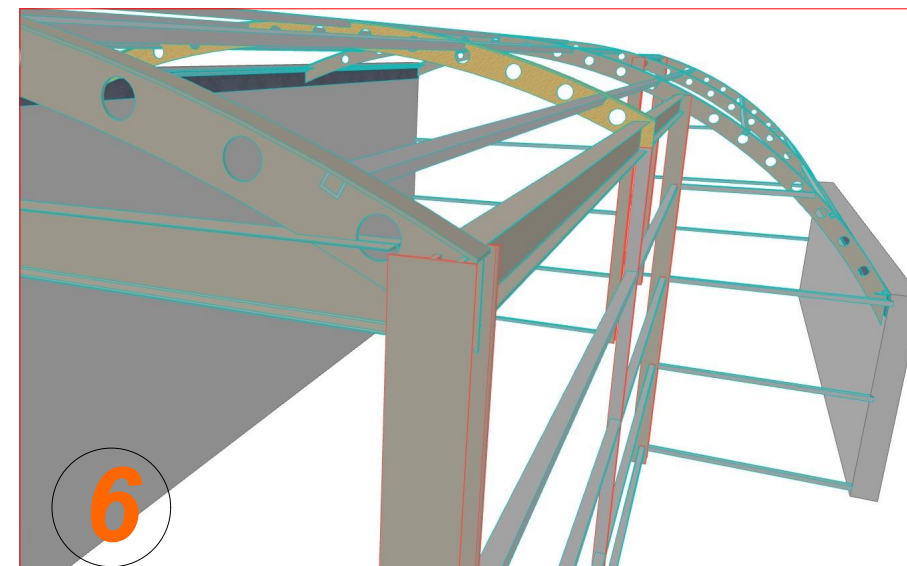
0. Relazione Tecnica illustrativa		Documentazione Tecnico - Contabile:	
1. Corografia - Stralcio Catastale -	8. Specifiche tecniche	14. Piano di Sicurezza e Coordinam.	
2. Rilievo fotografico	9. Analisi dei Prezzi	1/14 Relazione generale	
3. Planimetria impianto depurazione	10. Elenco prezzi Unitari	2/14 Schede di sicurezza	
4. Pianta e Sezioni Copertura	11. Computo Metrico Estimativo	3/14 Diagrammi di canti	
5. Particolare 3d Copertura	12. Incidenza mano d'opera e secur.	4/14 Fascicolo d'opera	
6. Viste di inserimento ambientale	13. Quadro economico	15. Piano di Manutenzione	
7. Scrubber a secco		1/15 Relazione generale	
		2/15 Programma di manut. sottoprogramma degli interventi	
		3/15 Programma di manut. sottoprogramma dei controlli	
		4/15 Programma di manut. sottoprogramma delle prestazioni	
		5/15 Manuale di manutenzione	
		6/15 Manuale d'uso	

Allegato/Tavola	Titolo
5	PARTICOLARE 3D - QUOTATI
- Ottobre 2020	il progettista:
Revisione	ing. D. Sicignano
Commissa:	

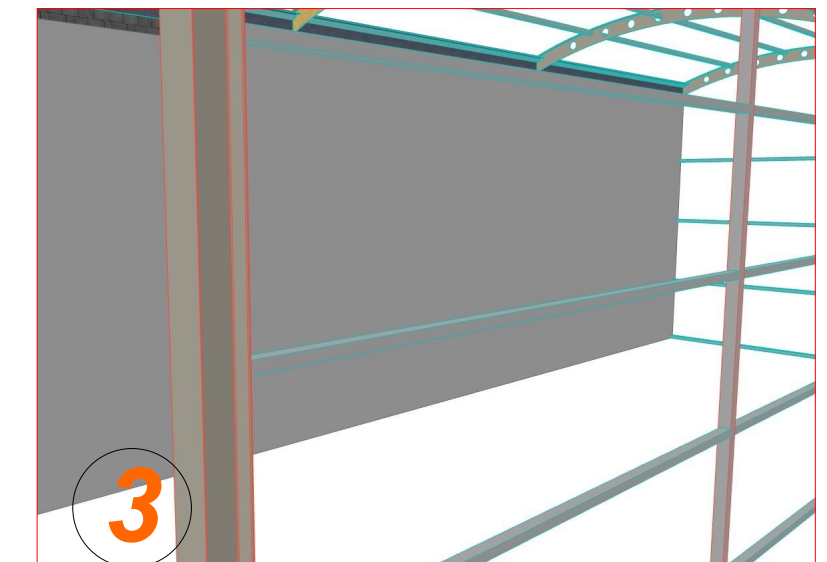
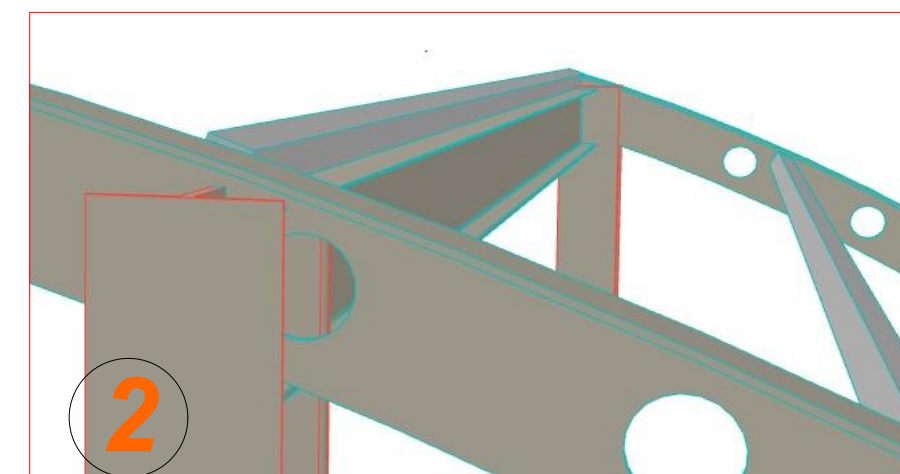
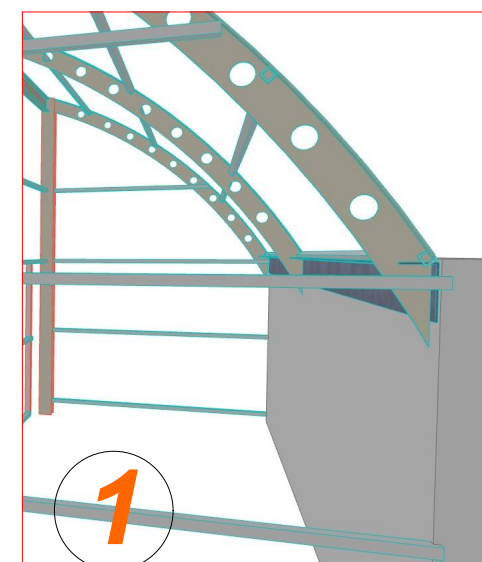
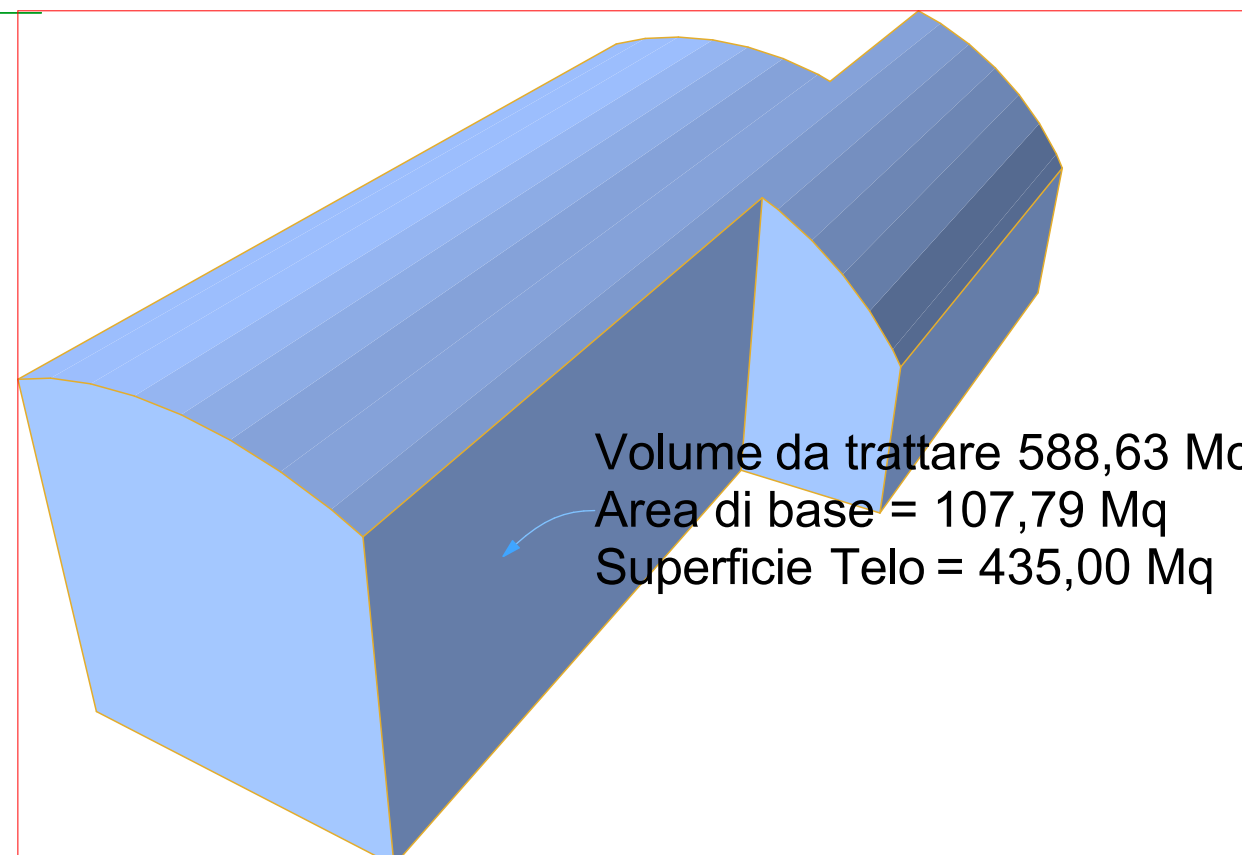
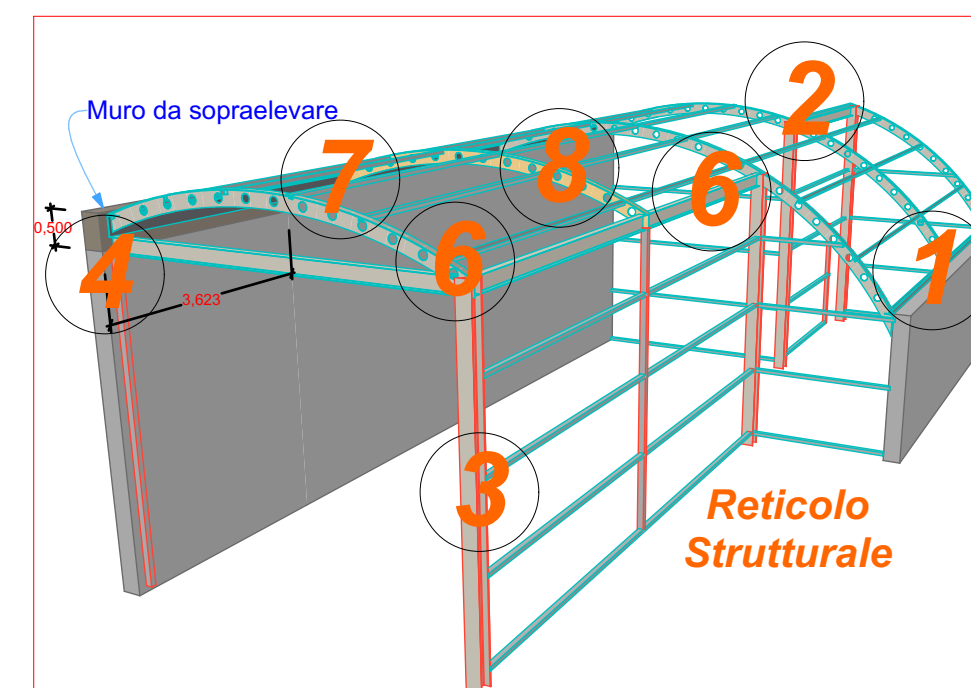
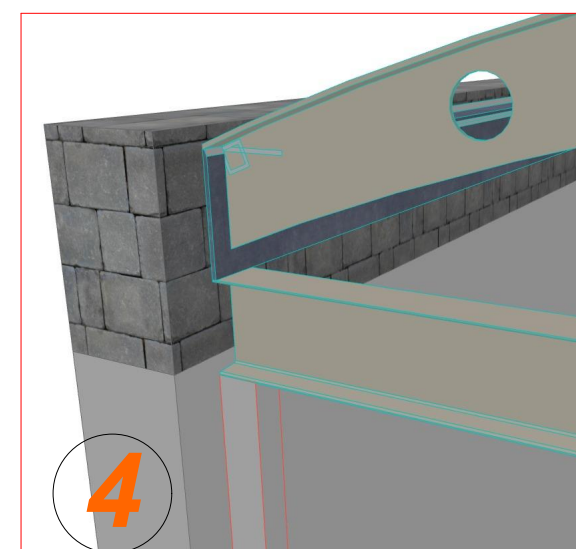
LAVORI DI COPERTURA E DEODORIZZAZIONE DELLA GRIGLIA DI EQUALIZZAZIONE
PROGETTO ESECUTIVO



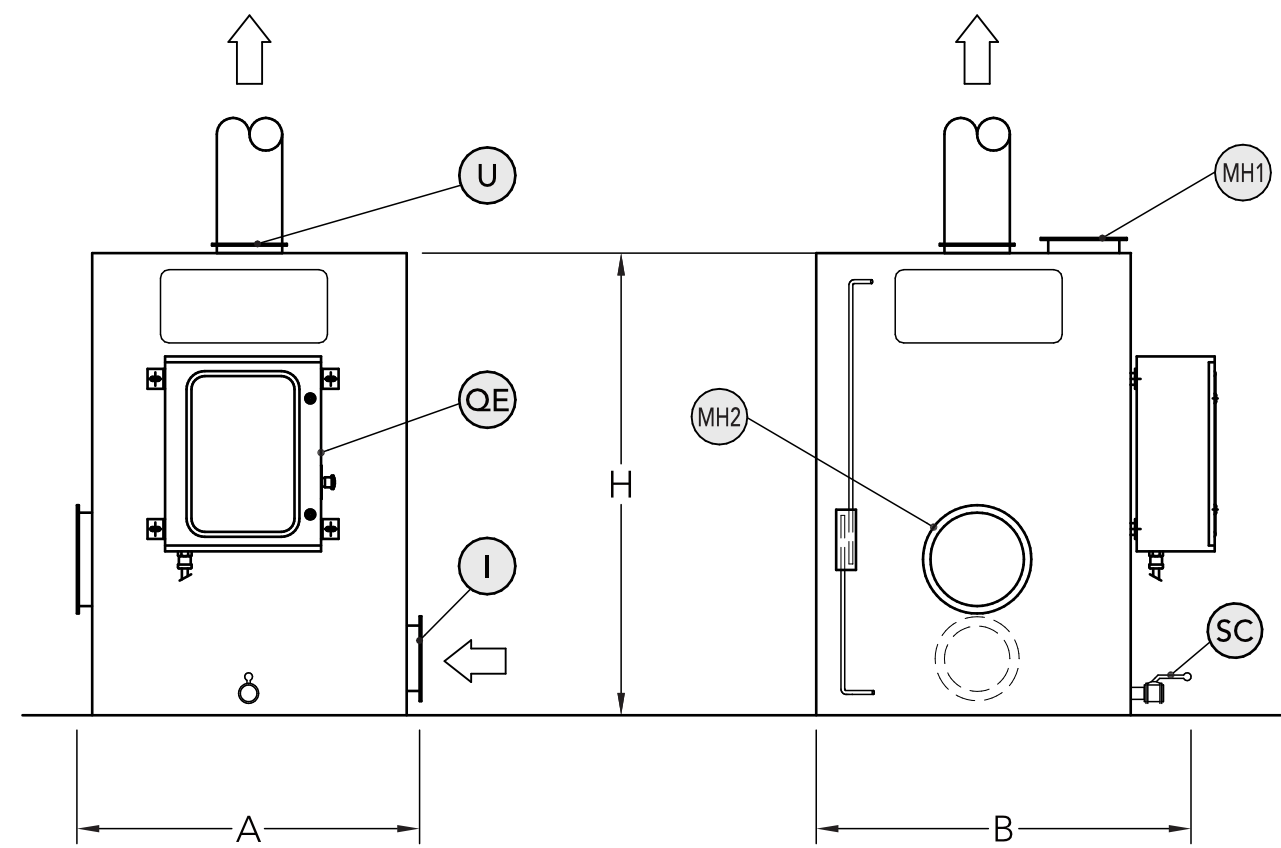
0. Relazione Tecnica illustrativa		Documentazione Tecnico - Contabile:	
1. Corografia - Stralcio Catastale -	8. Specifiche tecniche	14. Piano di Sicurezza e Coordinam.	
2. Rilievo fotografico	9. Analisi dei Prezzi	1/14 Relazione generale	
3. Planimetria impianto depurazione	10. Elenco prezzi Unitari	2/14 Schede di sicurezza	
4. Piante e Sezioni Copertura	11. Computo Metrico Estimativo	3/14 Diagramma di Gantt	
5. Particolare 3d Copertura	12. Incidenza mano d'opera e secur.	4/14 Fascicolo d'opera	
6. Viste di inserimento ambientale	13. Quadro economico	15. Piano di Manutenzione	
7. Scrubber a secco		1/15 Relazione generale	
		2/15 Programma di manut. sottoprogramma degli interventi	
		3/15 Programma di manut. sottoprogramma dei controlli	
		4/15 Programma di manut. sottoprogramma delle prestazioni	
		5/15 Manuale di manutenzione	
		6/15 Manuale d'uso	



Allegato/Tavola	Titolo	
5.1	PARTICOLARE 3D - NODI STRUTTURALI E COMPONENTI	
- Ottobre 2020	il progettista:	
Revisione	ing. D. Sicignano	
Commessa:		



LAVORI DI COPERTURA E DEODORIZZAZIONE DELLA GRIGLIA DI EQUALIZZAZIONE
PROGETTO ESECUTIVO



LEGENDA			
I	INGRESSO ARIA DA TRATTARE	QE	QUADRO ELETTRICO
MH1	PORTELLO CARICO MEDIA FILTRANTE	SC	SCARICO CONDENSA
MH2	PORTELLO SCARICO	U	USCITA ARIA TRAT

TABELLA DIMENSIONALE	
MODELLO	1200 Mc
DIMENSIONE A	1150
DIMENSIONE B	1100
DIMENSIONE H	1910



TIPOLOGIA IMPIANTO :
Filtro chimico fisico a secco.

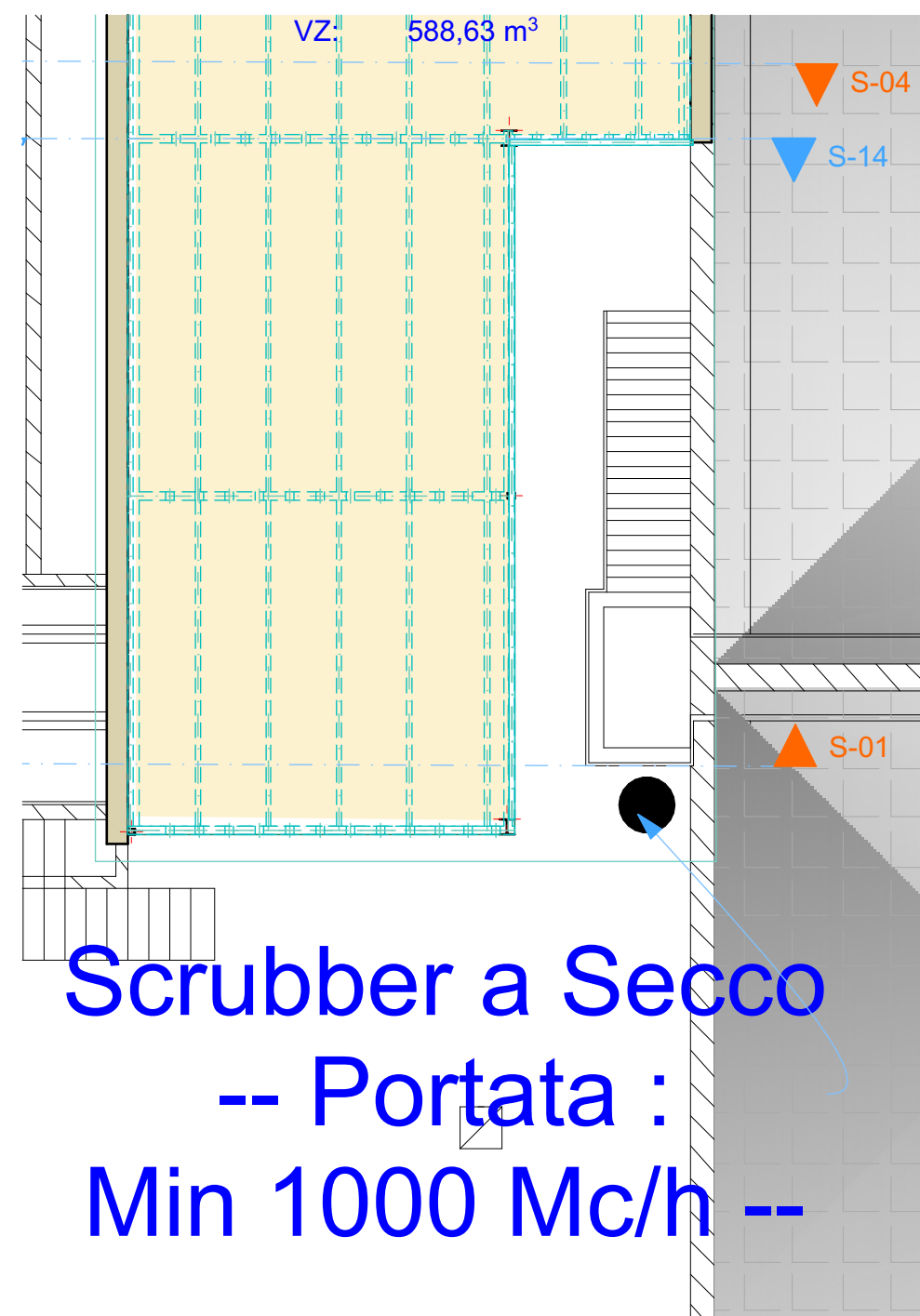
PRINCIPIO DI FUNZIONAMENTO :
Il processo di purificazione dell'aria viene realizzato attraverso uno scrubbing a secco degli odori mediante assorbimento/reazione chimica.

Lo **SCRUBBER** è un unità package completa di sezione per l'eliminazione di eventuali condense, banchi di fultrazione chimico fisica, pre e post filtrazione del particolato e plenum di ingresso e uscita aria con relative canalizzazione interne.

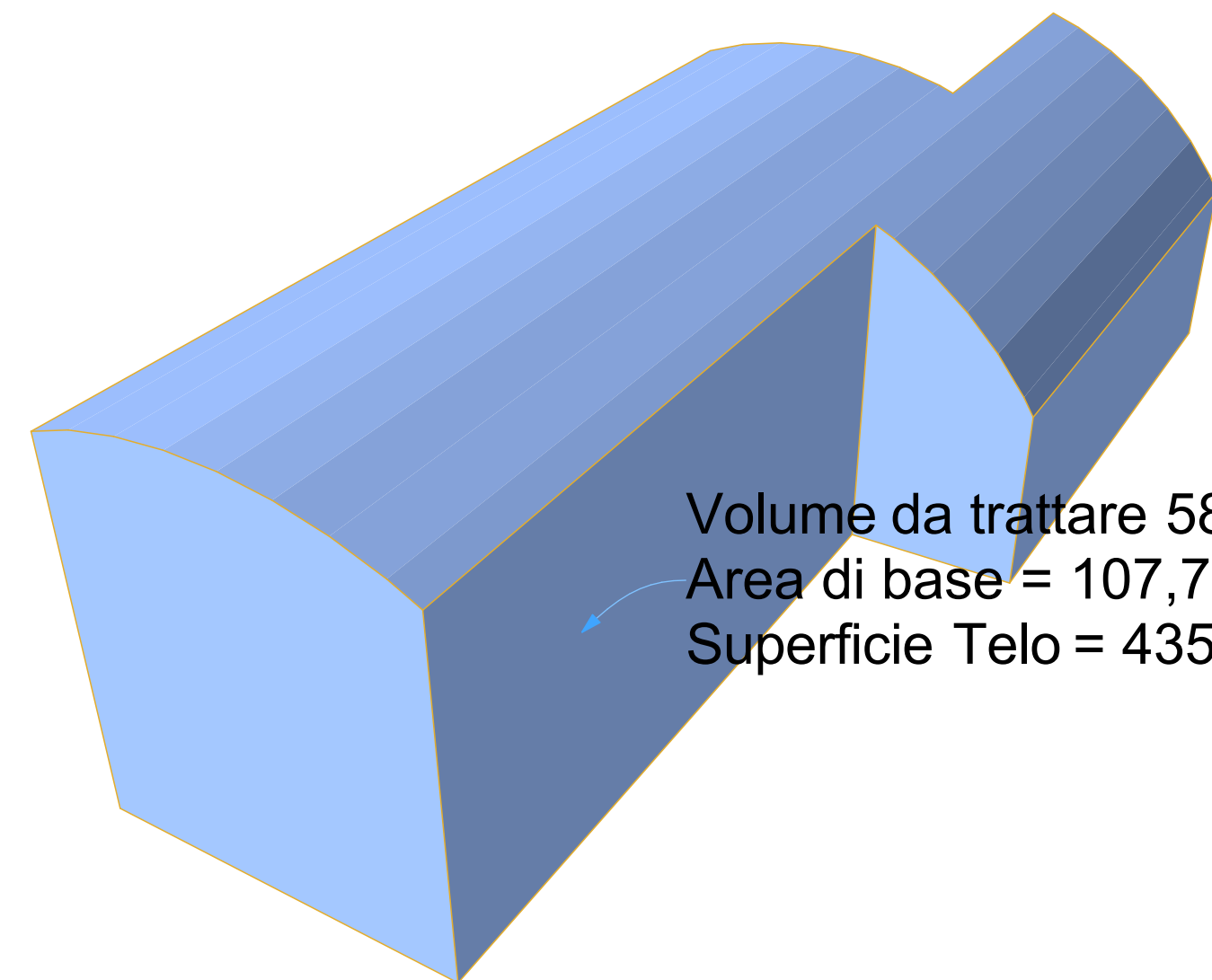
Lo **SCRUBBER** è completo di ventilatore di estrazione e quadro elettrico dotato di inverter per la regolazione della portata aspirata.

Documentazione Tecnico - Contabile:		
0. Relazione Tecnica illustrativa	8. Specifiche tecniche	14. Piano di Sicurezza e Coordinam.
1. Corografia - Stralcio Catastale -	9. Analisi dei Prezzi	1/14 Relazione generale
2. Rilievo fotografico	10. Elenco prezzi Unitari	2/14 Schede di sicurezza
3. Planimetria impianto depurazione	11. Computo Metrico Estimativo	3/14 Diagramma di Gantt
4. Piante e Sezioni Copertura	12. Incidenza mano d'opera e sicur.	4/14 Fascicolo d'opera
5. Particolare 3d Copertura	13. Quadro economico	15. Piano di Manutenzione
6. Viste di inserimento ambientale		1/15 Relazione generale
7. Scrubber a secco		2/15 Programma di manut. sottoprogramma degli interventi
		3/15 Programma di manut. sottoprogramma dei controlli
		4/15 Programma di manut. sottoprogramma delle prestazioni
		5/15 Manuale di manutenzione
		6/15 Manuale d'uso

Allegato/Tavola	Titolo	
7.1	SCRUBBER A SECCO - Layout -	
- Ottobre 2020	il progettista:	
Revisione	ing. D. Sicignano	
Commissa:		



Scrubber a Secco
-- Portata :
Min 1000 Mc/h --



Volume da trattare 588,63 Mc
Area di base = 107,79 Mq
Superficie Telo = 435,00 Mq